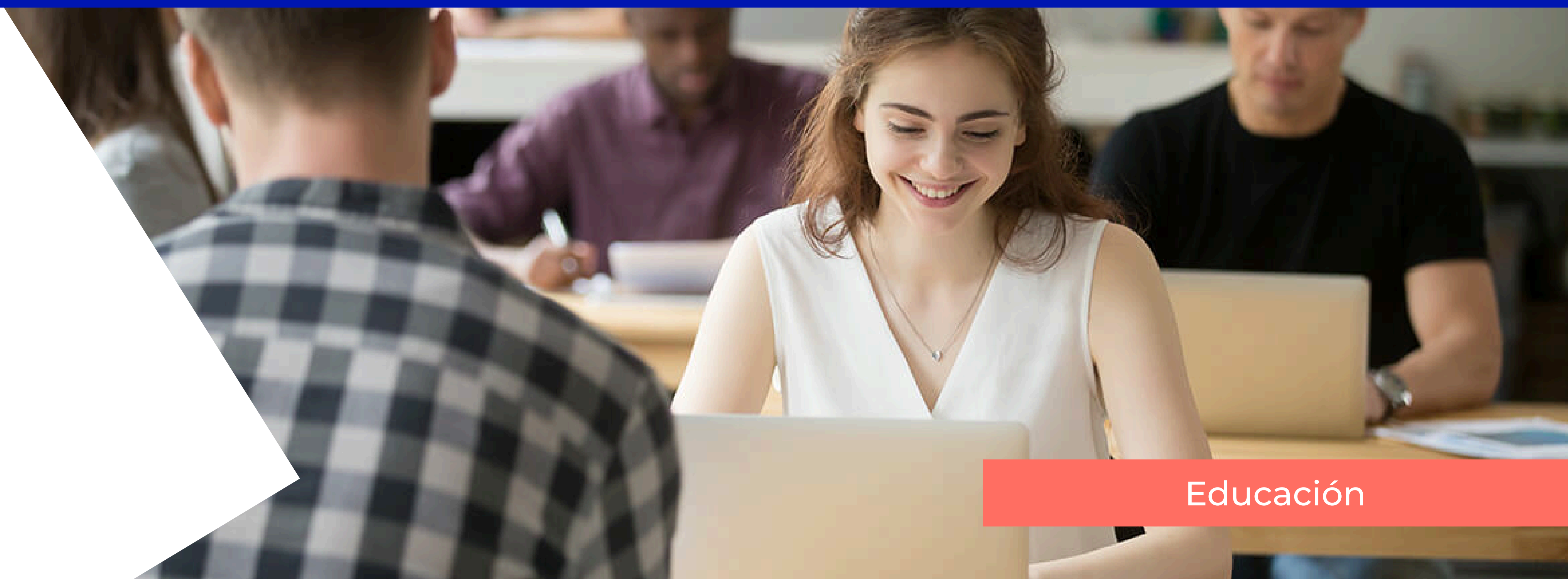


¿Por qué nos eligen?



Educación

## PERFIL

La Universidad del Centro Educativo Latinoamericano (UCEL), es una Institución evangélica metodista creada en 1993 como asociación civil sin fines de lucro.

## ANTECEDENTES Y PROBLEMÁTICA

Anteriormente, utilizaban un sistema que no llegaba a cubrir sus necesidades funcionales, y cuya relación precio/calidad ya no era acorde. Esto los llevó a comenzar a buscar nuevas soluciones.

## SOLUCIÓN

Durante el proceso de selección, consultaron los sistemas que utilizaban instituciones similares, evaluaron diferentes propuestas, y vieron demos de las soluciones que más les interesaban; hasta elegir la que consideraron que mejor se adaptaba a sus necesidades.

“Nos decidimos por Softland, porque era el software más flexible y adaptable a las particularidades que presenta una institución educativa en cuanto a su forma de liquidar la nómina. Además, la propuesta presentada, nos ofrecía un servicio integral más completo, permitiendo disminuir tiempos de procesamiento de datos, mayor flexibilidad en reportes a medida, y unificación de la información en un solo lugar”, comenta María Noel Camilletti, secretaria de RRHH en UCEL.

Gracias a este proceso de búsqueda y selección, que culminó con la adquisición de una de las propuestas de RR.HH. desarrollada por Softland, ahora UCEL cuenta con una solución moderna para liquidar sueldos, y mejorar así su gestión.

## FICHA TÉCNICA DEL PROYECTO

### Persona entrevistada

María Noel Camilletti, Secretaria de RRHH

### Solución adquirida

Softland Logic

### Fecha de adquisición

Octubre 2024

### Cantidad de usuarios concurrentes

4

### Monto de inversión

USD 12.000

### Sitio web de la empresa

[www.ucel.edu.ar](http://www.ucel.edu.ar)